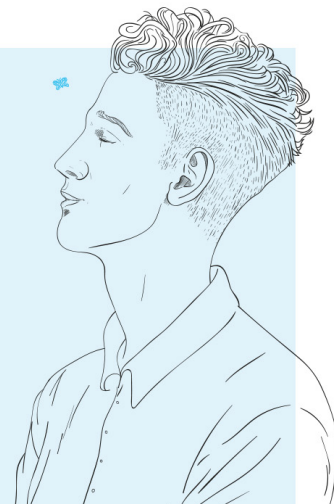


Stell dir vor, du kannst dein  
ganzes Potenzial entfalten.

Gehalts-  
erhöhung ab  
01.09.2026



## Wohnbereichsleitung / stellvertretende Pflegedienstleitung (m/w/d)

**Bereich:** Leitung **Anstellung:** unbefristet **Gehalt:** Ab 4.118 Euro in Vollzeit, je nach Berufserfahrung **Standort:** Überlingen

Wir suchen eine **Wohnbereichsleitung / stellvertretende Pflegedienstleitung (m/w/d)** für das Helmgard-Credé-Haus in Vollzeit/ Teilzeit.

### Was du dir vorstellst

- Attraktive Bezahlung nach Tarif
- Jahressonderzahlung
- 100 € Pflegefachkraftzulage
- Zahlreiche Zulagen und Zuschläge
- 31 Tage Erholungsurlaub
- Flexible Arbeitszeitmodelle

### Was du machst

- Du erstellst den Dienstplan für deinen Wohnbereich.
- Du bist verantwortlich für die Organisation und Dokumentation der Pflege in deinem Wohnbereich.
- Du sorgst dafür, dass unsere Qualitätsstandards eingehalten werden.
- Du führst und förderst deine Mitarbeitenden.
- Du bist Ansprechperson für die Menschen, die wir pflegen und ihre Angehörigen.

### Was wir uns vorstellen

- Abgeschlossene Ausbildung in der Alten- oder Gesundheits- und Krankenpflege
- Weiterbildung als WBL oder Stationsleitung und Führungserfahrung sind von Vorteil, aber nicht zwingend notwendig
- Verantwortungsbewusstsein, Professionalität und lösungsorientiertes Handeln
- Kommunikationsfähigkeit, Teamgeist und Empathie

### Wir helfen dir gerne weiter

Du hast Fragen? Unser Team beantwortet sie gern:

Manuela Buschle  
Hausdirektion  
07551 30973-0